



24.12.2015

!



2015

09.12.2015,

2015

2016



МІНІСТЕРСТВО ІНФРАСТРУКТУРИ УКРАЇНИ



ПОРТИ ТА ВНУТРІШНІ ВОДНІ ШЛЯХИ

Грудень 2014 →

Незатвержені фінансові плани на 2015 рік



Неможливість реалізації капінвестицій (відсутність експлуатаційного днопоглиблення)



Дискримінаційне ставлення до бізнесу



Занепад річок як транспортних артерій

План 2015

Залучення приватних інвестицій



Приватизація державних стивідорних компаній



Дерегуляція в морських портах

Виконано ✓

1

Ініційовано винесення державних стивідорів зі списку об'єктів, що не підлягають приватизації

2

Підписано інвестиційні меморандуми з компаніями Cargill, Soufflet, Arcelor Mittal

3

Законопроект «Про внутрішній водний транспорт» № 2475а зареєстровано у Верховній Раді

4

Завершено перший етап дерегуляції у портах

Зараз ↑

1

20 хвилин – середній час обробки суден в портах

2

Сприятливі умови для бізнесу (наказ 316, відкрита інформація щодо власності і оренди тощо)

3

Фінплани більшості портів на 2016 рік вже затверджено

4

Фінплан АМПУ на 2016 рік вже затверджено

5

Днопоглиблення у Маріупольському і Бердянському портах

5

Спільний проект з USAID і US TREASURY – підвищення інвестиційної привабливості портів

ProZorro

. (<http://new.mtu.gov.ua/news/24594.html>).

2015

(ICC Ukraine)

(<http://www.singlewindow.org/protocols/?type=7>),

07.07.2015 491 «

» (- 491) «

10.03.2015 308 (- 308)

04.06.2015 509-VIII.

491 08.09.2015,

01.01.2016,

1 4 ,

01.06.2016 ([http://](http://www.kmu.gov.ua/control/uk/cardnpd?docid=248355)

www.kmu.gov.ua/control/uk/cardnpd?docid=248355 764).

491

6-

-

	Підзаконні нормативно-правові акти, до яких вносяться зміни	Сфера застосування
1.	Порядку переміщення товарів у пунктах пропуску через державний кордон, що розташовані на території морських портів України, під час контейнерних перевезень у прямому змішаному сполученні (від 02.04.2009 N320 зі змінами), далі – Порядок №320.	Порядок визначає загальну технологію і послідовність здійснення у пунктах пропуску через державний кордон, що розташовані на території морських портів України, прикордонного, митного та інших видів контролю товарів, що переміщуються через державний кордон у контейнерах у прямому змішаному сполученні (далі - товари)
2.	Положення про пункти пропуску через державний кордон та пункти контролю (від 18.08.2010 №751 зі змінами), далі – Положення №751.	Положення визначає порядок відкриття, закриття (тимчасового закриття) пунктів пропуску через державний кордон та пунктів контролю і їх функціонування.
3.	додатка до постанови Кабінету Міністрів України від 05.10.2011 №1031 "Деякі питання здійснення державного контролю товарів, що переміщуються через митний кордон України" (зі змінами), далі – Постанова №1031.	Постановою затверджено перелік товарів згідно УКТЗЕД, що крім радіологічного, підлягають 5-ти видам державного контролю (у т.ч. у формі попереднього документального контролю (ПДК), у разі переміщення їх через митний кордон України, згідно з додатком, а також встановлено окремі умови до здійснення: санітарно-епідеміологічного, екологічного, радіологічного та інших видів державного контролю, відповідно до ст.319 Митного кодексу України, Законів України: "Про охорону навколишнього природного середовища" (ст.20); "Про безпечність та якість харчових

		продуктів" (ст.ст.44, 45); "Про карантин рослин" (ст.38), "Про ветеринарну медицину" (ст.18).
4.	Типової технологічної схеми пропуску через державний кордон осіб, автомобільних, водних, залізничних та повітряних транспортних засобів перевізників і товарів, що переміщуються ними (від 21.05.2012 № 451 зі змінами), далі - Типова ТС пропуску №451.	За цією Типовою ТС пропуску здійснюється пропуск через державний кордон осіб, автомобільних, водних, залізничних та повітряних транспортних засобів перевізників (далі - транспортні засоби) і товарів, у тому числі вантажів, що переміщуються ними через державний кордон (далі - товари), визначається послідовність здійснення прикордонного і митного контролю, а також інших видів контролю під час пропуску через державний кордон, що повинно відповідати нормам Митного кодексу України, Законів України "Про прикордонний контроль", "Про державний кордон України" та "Про Державну прикордонну службу України".
5.	Типової технологічної схеми здійснення митного контролю водних транспортних засобів перевізників і товарів, що переміщуються ними, у пунктах пропуску через державний кордон (від 21.05.2012 № 451 зі змінами), далі – Типова ТС ВТЗ №451.	Типова ТС ВТЗ визначає відповідно до Митного кодексу України послідовність дій посадових осіб митних органів під час здійснення митного контролю водних транспортних засобів (ВТЗ) перевізників і товарів, що переміщуються ними через митний кордон України, у пунктах пропуску для морського, річкового та поромного сполучення через державний кордон (крім митного оформлення та контролю за переміщенням суднового спорядження, суднових запасних частин і припасів, що здійснюється відповідно до глави 34 Митного кодексу України, Порядку митного оформлення та контролю за переміщенням припасів - наказ Мінфіну від 30.05.2012 №626, Порядку №308.
6.	Пункту 1 ¹ постанови Кабінету Міністрів України від 21.05.2012 №461 "Про затвердження переліку товарів, ввезення яких на митну територію України та/або переміщення територією України прохідним та внутрішнім транзитом здійснюється за умови обов'язкового надання митним органам забезпечення сплати митних платежів" зі змінами.	Яким визначено випадки та умови у разі яких, не надається забезпечення сплати митних платежів під час переміщення територією України прохідним та внутрішнім транзитом товарів, зазначених у переліку товарів, встановленому пунктом 1 цієї постанови, щодо яких надання митним органам забезпечення сплати митних платежів є обов'язковим.

.2

491,

20 «

2016 »,

07.12.2015

«

»,

21.05.2015 451 «

07.07.2015 491),

2016 .

308,

26.06.2015

()

7 10

21.05.2012

451.

308

491

« », 22.06.2015 446 « 12.02.2015 678, 82», 43 « - 2015 », (http://sfs.gov.ua/diyalnist-/regulyatorna-politika-/zviti-pro-vidstejennya-rezu/plan-grafik-zdiysnennya-zah/63545.html).

10.03.2015 308 « »,

(<http://www.minfin.gov.ua/news/view/zviti-pro-vidstezhennja-rezultativnosti-reguljatorn-ih-aktiv?category=aspekti-roboti&subcategory=zakonodavstvo>).

20, 2015 (http://ppl33-35.com/bulleten.php)

308.

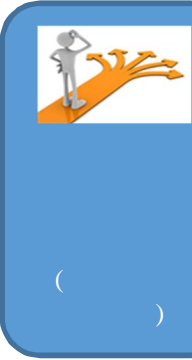


V 308

« », () (-),

.319

451.

Крок I.	A. В мережі Інтернет за структурою та у форматі, узгодженими ДФС України з кожною із агентських організацій (з кожним з морських агентів)	На поштову скриньку ДФС	Шляхом укладення угоди з ДФС про інформаційний обмін і відповідного протоколу	Знімається з визначеної поштової скриньки ДФС в мережі Інтернет	Автоматично перевіряється на відповідність установленим
----------------	--	-------------------------	---	---	---

 <p>не пізніше ніж за одну добу до прибуття судна в порт</p>	<p>Б. В мережі Інтернет за структурою та у форматі визначеним ДП «АМПУ», узгодженими з ДФС</p>	<p>До ІСПС захищені ми каналами зв'язку ЦОД (ТОВ «ППЛ 33-35») на підставі договору, ст.5 ЗУ № 80/94-ВР</p>	<p>На підставі Угоди про інформаційне співробітництво, укладеної агентською організацією (морським агентом) з ДП «АМПУ» та угоди ДП «АМПУ» укладеної з ТОВ «ППЛ 33-35».</p>	<p>Завантажується з ІСПС за профільними модулями, створених ЦОД згідно технічних завдань ДП «АМПУ», ДФС</p>	<p>структурі й формату та розміщується в ЄАІС ДФС</p>
<p>Крок III. Зворотній зв'язок</p>					
<p>За наявності зауважень ДФС України невідкладно інформує агентську організацію (морського агента) про зміст цих зауважень шляхом направлення агентській організації (морському агенту) відповідного повідомлення, а у разі функціонування в порту ІСПС - до ІСПС. Заходи з уточнення інформації та усунення зауважень уживаються агентською організацією (морським агентом) у найкоротший строк. Виправлена інформація подається агентською організацією (морським агентом) відразу після усунення зауважень.</p>					
<p>Крок III. Визначаються форми й обсяг митних формальностей щодо товарів за результатами системи управління ризиками</p>	<p> Згідно Класифікатора митних формальностей, затвердженого наказом Мінфіну від 20.09.2012 №1011 (зі змінами). Визначаються такі митні формальності*: застосування технічних засобів митного контролю (сканування за допомогою випромінюючих установок) застосування застосування ваговимірювальних пристроїв митний огляд</p>	<p>*Особливості передбачені у пунктах 5,6,8,9 розділу V. Порядку №308</p>			
<p>Інші форми контролю визначаються та застосовуються у пункті пропуску тільки у разі, якщо це необхідно для додержання законодавства з питань державної митної справи.</p>					
<p>Крок IV.  ДФС направляє інформацію</p>	<p>Про визначені форми і обсяг митних формальностей не пізніше ніж через дванадцять годин після надходження інформації агентської організації (морського агента) на визначену поштову скриньку ДФС в мережі Інтернет</p> <p>Агентській організації (морському агенту)</p> <p>До митниці, в зоні діяльності якої знаходиться порт</p>	<p>Інформація використовується агентською організацією (морським агентом) при вивантаженні судна</p>			

7

V

308

,

2

451

: «

()

,

,

,

.».

12 320, : «

(,)

,

,

.», 22.04.2012

VIII

,

31.07.2015 684 (-

684), 11.09.2015

, :

«

:

✓

,

;

✓

,

.».

2 684:

« () - ,

,

,

,

,

,

,

;

-

,

.».

17.09.2015,

08.09.2015

679 (-

679),

.13

451,

491,

,

: «13.

,

,

,

,

.».

,

,

,

,

,

,

2

679,

,

,

,

,

,

,

,

,

-

.

, 26.12.2015

13.10.2015 953 «

» (-

953),

4-

(

:

20.03.1995

198

«

05.10.2011

»;

1031 «

,

»),

7

451.

.7

451

,

953,

,

/

,

,

.

,

,

(

)

,

,

,

.

,

-

(

)

.

,

,

,

,

.

,

,

,

,

,

: «

,

() , .

.».

,

, 308 ,

,

-

-

,

.

,

,

,

20-

(),

30.10.2015, . ,

:



.

.

«

«

»

».



,

.

«

»

.

.

,

,

«

»,

«

»

369 «

,

,

,

-

,

,

2014-2017

»

,

,

,

,

«

-

».

17.09.2014 847-

« nNa» (Advanced National Networks for Administrations),
2010/65/

20.10.2010

276 2 451 (491).

5
2016-2020 . .,

AnNa. « » 16-17
2015 . . 14-18

AnNa

2002/59/

2010/65/

SafeSeaNet

« - » « »
2002/59/ 2010/65/

AnNa,

1.

3,4,5-10

2.

2017 .

3.

4.

5.

« »

ó

ø

20-

30.10.2015

« - », :

<http://www.singlewindow.org/dnevnik/71>; <http://singlewindow.org/protocols/196?lang=ukr>

03.08.2015,

(WCO CTS),

: http://www.kmu.gov.ua/control/uk/publish/article?art_id=248380562.



02.10.2015,

26.11.2015

http://sfs.gov.ua/media-tsentr/novini/225738.html), 26.11.2015,

15.12.2015,

TWINNING «

».

TWINNING ó



TWINNING

. Twinning-

«

ó

», -

TWINNING

TWINNING

TWINNING,

2016

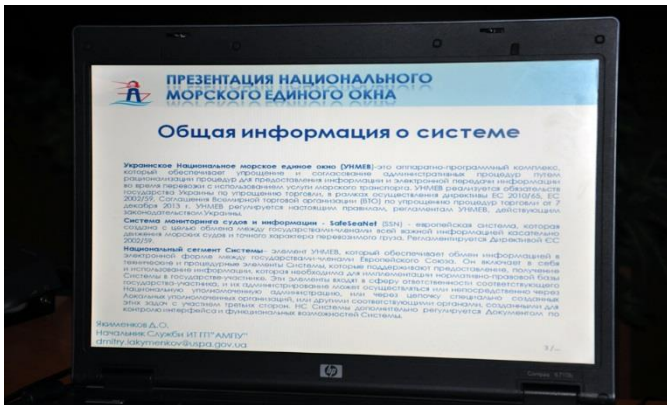
2

1,85

«

», - . (: - , 15.12.2015, <http://sfs.gov.ua/media-tsentr/novini/228395.html>).

09.11.2015,



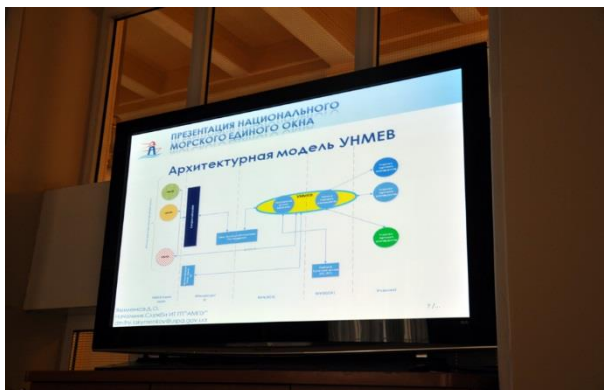
()

« »

» () ó

SafeSeaNet (

),



2

2010-65 2002-59,

7 2013 .
SafeSeaNet.

(: - , (2002-59) ... : <http://www.port.odessa.ua/index.php/ua/pres-tsentri/novini/port/15251-ampu-prezentovala-ekspertam-es-kontseptsiyu-aparat-no-programnogo-kompleksu-ukrajinske-natsionalne-morske-edine-vikno>).

(,)

«

(WCO)»,

20 30.10.2015 : http://singlewindow.org/upload/documenty/protokoly/UKR/20%20RG/Dodatok_2_Prezentatsiya.pdf; http://singlewindow.org/upload/documenty/protokoly/UKR/20%20RG/Dodatok_3_Dosl_djennya.pdf.

07.12.2015, « », « - », , , « - ».

(: http://uspa.gov.ua/index.php?option=com_content&view=article&id=10817:nateritoriji-kontejnernogo-terminalu-tov-tis-kontejner-vdoskonalyuyut-vnutrishnoportovogo-logistiku&catid=21&Itemid=179&lang=ua).

14.12.2015 1065 14 « », 02.04.09.2009 320 (491), : « , ».

491. (: . 9.5.1. « - », 2015). 01.01.2016

, 23.12.2015 « - » : «

01.01.2016»,
: <http://singlewindow.org/publications>.

09.12.2015,

«

», -

)
)
)
)

(, ,)

∅

« »,

Advanced National

Networks for Administrations (ANNA),
Cargo Targeting System (CTS),

(: http://uspa.gov.ua/index.php?option=com_content&view=article&id=10914:ministerstvo-infrastruktury-ukrainy-i-gosudarstvennaya-fiskalnaya-sluzhba-ukrainy-soglasovali-sleduyushchie-vazhnye-shagi-deregulyatsii-2&catid=21&Itemid=179&lang=ua).



Ві
Ні
р

3
3:

« 33-35»

∅,

« 33-35» .